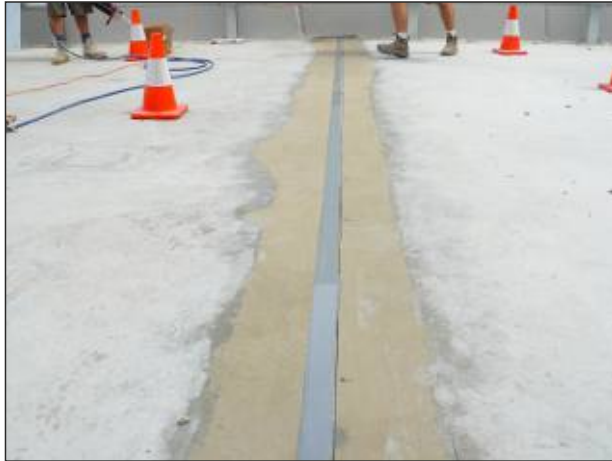


محمولی دوجزئی با بنیان پلی یورتان می باشد که جهت پرنمودن درزهای افقی با عمق بالا طراحی گردیده است چسبندگی بسیار بالا به سطوح بتنی، چوبی، فلزی و... انعطاف پذیری و ازدیاد طول از ویژگی های این محصول به شمار می آید.



### ● موارد استفاده

- پرنمودن درزهای انبساطی افقی با عمق بالا
- درزگیری انواع قطعات پیش ساخته در کف
- پرنمودن درزهای ژوئن افقی
- قابلیت تولید به صورت رنگی
- قابلیت رنگ پذیری
- خاصیت خود ترازی در زمان اجرا
- مقاومت عالی در زیر شوک های حرارتی

### ● اطلاعات فنی

اطلاعات فنی	
حالت فیزیکی A	جز A سیال غلیظ
حالت فیزیکی B	جز B سیال رقیق
رنگ	طوسی (با قابلیت ارانه به صورت رنگی)
وزن مخصوص A	جز A ۱/۲
وزن مخصوص B	جز B ۱/۱

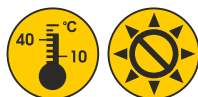
### ● ویژگی ها

- خاصیت ارتجاعی بسیار مناسب
- خاصیت چسبندگی به انواع مصالح مانند بتن، سنگ، فلز چوب و ...
- مقاوم در برابر آب دریا، اسید ها و قلیا
- مقاوم در برابر سیکل های ذوب و یخبندان

با وجود صحیح، دقیق و به روز بودن اطلاعات و مشخصات مندرج، همواره انجام آزمون های کارگاهی برای تایید مناسب بودن محصول و تعیین میزان مصرف جهت حصول نتیجه مورد نظر الزامی است. شرایط آب و هوایی ممکن است نوساناتی در عملکرد محصول ایجاد نماید. شرکت ضمانت تومیه و راهنمایی های نمایندگان، توزیع کنندگان و عوامل دیگر نمی باشد. این برگه اطلاعات فنی از تاریخ انتشار معتبر بوده و جایگزین تمامی نسخ پیشین می باشد.

## ● نکات ایمنی

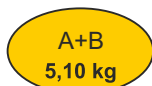
- در صورت تماس با پوست قبل از خشک شدن با آب شسته شود.
- در صورت تماس با چشم و یا نفوذ به دهان بلافاصله با آب فراوان شسته و به پزشک مراجعه شود .



## ● شرایط نگهداری:



## ● مدت نگهداری:



## ● نوع بسته بندی:

## ● روش مصرف

- قبل از آماده سازی محصول می بایست محل درز کاملاً تمیز گردد و عاری از هرگونه چربی، آلودگی قطعات سست، گرد و غبار، رطوبت و احياناً باقیمانده درزگیر قبلی باشد.
- نکته فنی ۱ : برای ایجاد محدودیت در عمق درز می توان از پرکننده های با قابلیت ارتجاعی استفاده نمود که برای این موضوع جوینت فیلر های پلاستو فوم توصیه می گردد.
- بعد از آماده سازی درزها، می بایست دو جز محصول را با یکدیگر مخلوط نمود و تا حصول ماده ای همگن عملیات میکس را ادامه داد.
- بعد از حصول ماده ای همگن محصول به ظرفی با لبه مناسب منتقل گردد و به وسیله آن ظرف در محل درز ریخته شود.
- نکته فنی ۲ : زمان گیرش ماستیک پلی یورتان ۲ جزئی بستگی مستقیم به رطوبت هوا و دمای محیط دارد و ممکن است تا ۷۲ ساعت یا بیشتر این روند ادامه پیدا کند ( به صورت کلی در هر ساعت ۱ میلیمتر از عمق کیوره شود).

## ● مقدار مصرف

- میزان دقیق مصرف این محصول با توجه به اندازه عرض ارتفاع و طول درز ( محاسبه حجم درز ) و با احتساب وزن مخصوص محصول مشخص می گردد.

با وجود صحیح، دقیق و به روز بودن اطلاعات و مشخصات مندرج، همواره انجام آزمون های کارگاهی برای تایید مناسب بودن محصول و تعیین میزان مصرف جهت حصول نتیجه مورد نظر الزامی است. شرایط آب و هوایی ممکن است نوساناتی در عملکرد محصول ایجاد نماید. شرکت ضامن تومیه و راهنمایی های نمایندگان، توزیع کنندگان و عوامل دیگر نمی باشد. این برگه اطلاعات فنی از تاریخ انتشار معتبر بوده و جایگزین تمامی نسخ پیشین می باشد.